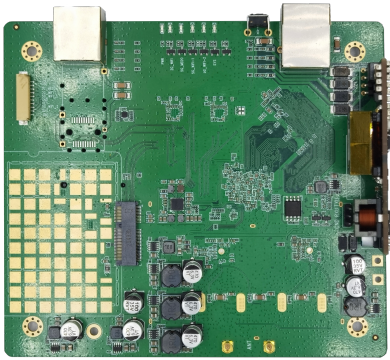


MX-A6022-ME

WiFi6 工业级无线 AP



产品特征

- 产品采用IPQ6010+QCA8081+QCN5052+QCN5022方案构架
- 2.4GHz速率573.5Mbps，5.8GHz速率1200Mbps
- 支持接入点，客户端，WDS接入点，WDS客户端模式
- 支持2×2MIMO，双频合路MMCX接口
- 支持动态频率选择（DFS）
- 支持无线探针，配合定位引擎可实现人员定位功能
- 支持1024QAM调制，数据传输效率相比802.11ac提升25%
- 支持UART/UWB模块/物联网模块/无线模块/4G、5G模块
- DDR3 4Gb，Nor Flash 128Mb，1Gb的NAND闪存
- 2.5G以太网WAN口，2.5G以太网LAN口
- WIFI单机功耗≤18W，扩展5G互联网功耗≤25W；
- 支持AC 统一管理（硬件单独购买）

产品概述

MX-A6022-ME双频无线接入点，是一款支持IEEE 802.11a/b/g/n/ac/ax协议的双频无线AP，最高速率1773.5Mbps，优化使用频宽和上网速度；能够支持AP/Client多种工作模式，满足不同的应用需求。灵活适用于不同的网络接入方案，支持无线定位功能，满足智慧无线覆盖需求；支持kvr无缝漫游技术，自动侦测并无缝切换，用户可在网络信号覆盖范围内，无感知漫游。本产品能够为客户提供稳定无线信号覆盖，确保客户享受稳定、高质量、便捷的无线网络服务。

射频参数 (2.4GHz)

	速率	发射功率 (单通道)	发射功率 (双通道)	公差	接收灵敏度	公差
2.4GHz 802.11b	1Mbps	21dBm	24dBm	±2dB	-96dBm	±2dB
	2Mbps	21dBm	24dBm	±2dB	-96dBm	±2dB
	5.5Mbps	21dBm	24dBm	±2dB	-95dBm	±2dB
	11Mbps	21dBm	24dBm	±2dB	-94dBm	±2dB
2.4GHz 802.11g	6Mbps	21dBm	24dBm	±2dB	-95dBm	±2dB
	9Mbps	21dBm	24dBm	±2dB	-94dBm	±2dB
	12Mbps	21dBm	24dBm	±2dB	-92dBm	±2dB
	18Mbps	21dBm	24dBm	±2dB	-90dBm	±2dB
	24Mbps	21dBm	24dBm	±2dB	-87dBm	±2dB
	36Mbps	21dBm	24dBm	±2dB	-85dBm	±2dB
	48Mbps	21dBm	24dBm	±2dB	-83dBm	±2dB
2.4GHz 802.11n HT20	54Mbps	21dBm	24dBm	±2dB	-81dBm	±2dB
	MCS 0	21dBm	24dBm	±2dB	-95dBm	±2dB
	MCS 1	21dBm	24dBm	±2dB	-94dBm	±2dB
	MCS 2	21dBm	24dBm	±2dB	-92dBm	±2dB
	MCS 3	21dBm	24dBm	±2dB	-90dBm	±2dB
	MCS 4	21dBm	24dBm	±2dB	-88dBm	±2dB
	MCS 5	21dBm	24dBm	±2dB	-86dBm	±2dB
	MCS 6	21dBm	24dBm	±2dB	-83dBm	±2dB
2.4GHz 802.11n HT40	MCS 7	20dBm	23dBm	±2dB	-80dBm	±2dB
	MCS 0	21dBm	24dBm	±2dB	-94dBm	±2dB
	MCS 1	21dBm	24dBm	±2dB	-92dBm	±2dB
	MCS 2	21dBm	24dBm	±2dB	-90dBm	±2dB
	MCS 3	21dBm	24dBm	±2dB	-88dBm	±2dB
	MCS 4	21dBm	24dBm	±2dB	-86dBm	±2dB
	MCS 5	21dBm	24dBm	±2dB	-83dBm	±2dB
	MCS 6	21dBm	24dBm	±2dB	-80dBm	±2dB
MCS 7	20dBm	23dBm	±2dB	-77dBm	±2dB	

射频参数 (2.4GHz)

	速率	发射功率 (单通道)	发射功率 (双通道)	公差	接收灵敏度	公差
2.4GHz 802.11ax HE20	MCS 0	21dBm	24dBm	±2dB	-96dBm	±2dB
	MCS 1	21dBm	24dBm	±2dB	-95dBm	±2dB
	MCS 2	21dBm	24dBm	±2dB	-92dBm	±2dB
	MCS 3	21dBm	24dBm	±2dB	-90dBm	±2dB
	MCS 4	21dBm	24dBm	±2dB	-87dBm	±2dB
	MCS 5	21dBm	24dBm	±2dB	-84dBm	±2dB
	MCS 6	21dBm	24dBm	±2dB	-81dBm	±2dB
	MCS 7	20dBm	23dBm	±2dB	-78dBm	±2dB
	MCS 8	19dBm	21dBm	±2dB	-75dBm	±2dB
	MCS 9	19dBm	21dBm	±2dB	-72dBm	±2dB
	MCS 10	17dBm	20dBm	±2dB	-69dBm	±2dB
MCS 11	16dBm	19dBm	±2dB	-66dBm	±2dB	
2.4GHz 802.11ax HE40	MCS 0	21dBm	24dBm	±2dB	-94dBm	±2dB
	MCS 1	21dBm	24dBm	±2dB	-93dBm	±2dB
	MCS 2	21dBm	24dBm	±2dB	-90dBm	±2dB
	MCS 3	21dBm	24dBm	±2dB	-87dBm	±2dB
	MCS 4	21dBm	24dBm	±2dB	-84dBm	±2dB
	MCS 5	21dBm	24dBm	±2dB	-81dBm	±2dB
	MCS 6	21dBm	24dBm	±2dB	-78dBm	±2dB
	MCS 7	20dBm	23dBm	±2dB	-75dBm	±2dB
	MCS 8	19dBm	21dBm	±2dB	-72dBm	±2dB
	MCS 9	19dBm	21dBm	±2dB	-69dBm	±2dB
	MCS 10	17dBm	20dBm	±2dB	-66dBm	±2dB
MCS 11	16dBm	19dBm	±2dB	-64dBm	±2dB	

射频参数 (5.8GHz)

	速率	发射功率 (单通道)	发射功率 (双通道)	公差	接收灵敏度	公差
5.8GHz 802.11a	6Mbps	21dBm	24dBm	±2dB	-95dBm	±2dB
	9Mbps	21dBm	24dBm	±2dB	-93dBm	±2dB
	12Mbps	21dBm	24dBm	±2dB	-90dBm	±2dB
	18Mbps	21dBm	24dBm	±2dB	-88dBm	±2dB
	24Mbps	21dBm	24dBm	±2dB	-85dBm	±2dB
	36Mbps	21dBm	24dBm	±2dB	-83dBm	±2dB
	48Mbps	21dBm	24dBm	±2dB	-80dBm	±2dB
	54Mbps	21dBm	24dBm	±2dB	-78dBm	±2dB
5.8GHz 802.11n/ac VHT20	MCS 0	21dBm	24dBm	±2dB	-94dBm	±2dB
	MCS 1	21dBm	24dBm	±2dB	-92dBm	±2dB
	MCS 2	21dBm	24dBm	±2dB	-89dBm	±2dB
	MCS 3	21dBm	24dBm	±2dB	-87dBm	±2dB
	MCS 4	21dBm	24dBm	±2dB	-85dBm	±2dB
	MCS 5	21dBm	24dBm	±2dB	-83dBm	±2dB
	MCS 6	21dBm	24dBm	±2dB	-80dBm	±2dB
	MCS 7	20dBm	23dBm	±2dB	-77dBm	±2dB
5.8GHz 802.11n/ac VHT40	MCS 8	19dBm	22dBm	±2dB	-75dBm	±2dB
	MCS 0	21dBm	24dBm	±2dB	-92dBm	±2dB
	MCS 1	21dBm	24dBm	±2dB	-90dBm	±2dB
	MCS 2	21dBm	24dBm	±2dB	-88dBm	±2dB
	MCS 3	21dBm	24dBm	±2dB	-85dBm	±2dB
	MCS 4	21dBm	24dBm	±2dB	-82dBm	±2dB
	MCS 5	21dBm	24dBm	±2dB	-79dBm	±2dB
	MCS 6	21dBm	24dBm	±2dB	-76dBm	±2dB
	MCS 7	20dBm	23dBm	±2dB	-73dBm	±2dB
	MCS 8	19dBm	22dBm	±2dB	-70dBm	±2dB
5.8GHz 802.11ac VHT80	MCS 9	19dBm	22dBm	±2dB	-67dBm	±2dB
	MCS 0	21dBm	24dBm	±2dB	-87dBm	±2dB
	MCS 1	21dBm	24dBm	±2dB	-85dBm	±2dB
	MCS 2	21dBm	24dBm	±2dB	-83dBm	±2dB
	MCS 3	21dBm	24dBm	±2dB	-80dBm	±2dB
	MCS 4	21dBm	24dBm	±2dB	-78dBm	±2dB
	MCS 5	21dBm	24dBm	±2dB	-75dBm	±2dB
	MCS 6	21dBm	24dBm	±2dB	-73dBm	±2dB
	MCS 7	20dBm	23dBm	±2dB	-70dBm	±2dB
	MCS 8	19dBm	22dBm	±2dB	-67dBm	±2dB
MCS 9	19dBm	22dBm	±2dB	-64dBm	±2dB	

射频参数 (5.8GHz)

	速率	发射功率 (单通道)	发射功率 (双通道)	公差	接收灵敏度	公差
5.8GHz 802.11ax HET20	MCS 0	21dBm	24dBm	±2dB	-95dBm	±2dB
	MCS 1	21dBm	24dBm	±2dB	-93dBm	±2dB
	MCS 2	21dBm	24dBm	±2dB	-90dBm	±2dB
	MCS 3	21dBm	24dBm	±2dB	-87dBm	±2dB
	MCS 4	21dBm	24dBm	±2dB	-83dBm	±2dB
	MCS 5	21dBm	24dBm	±2dB	-80dBm	±2dB
	MCS 6	21dBm	24dBm	±2dB	-77dBm	±2dB
	MCS 7	20dBm	23dBm	±2dB	-74dBm	±2dB
	MCS 8	19dBm	22dBm	±2dB	-71dBm	±2dB
	MCS 9	19dBm	22dBm	±2dB	-68dBm	±2dB
	MCS 10	17dBm	20dBm	±2dB	-65dBm	±2dB
MCS 11	16dBm	19dBm	±2dB	-62dBm	±2dB	
5.8GHz 802.11ax HE40	MCS 0	21dBm	24dBm	±2dB	-89dBm	±2dB
	MCS 1	21dBm	24dBm	±2dB	-87dBm	±2dB
	MCS 2	21dBm	24dBm	±2dB	-85dBm	±2dB
	MCS 3	21dBm	24dBm	±2dB	-83dBm	±2dB
	MCS 4	21dBm	24dBm	±2dB	-81dBm	±2dB
	MCS 5	21dBm	24dBm	±2dB	-78dBm	±2dB
	MCS 6	21dBm	24dBm	±2dB	-75dBm	±2dB
	MCS 7	20dBm	23dBm	±2dB	-72dBm	±2dB
	MCS 8	19dBm	22dBm	±2dB	-69dBm	±2dB
	MCS 9	19dBm	22dBm	±2dB	-66dBm	±2dB
	MCS 10	17dBm	20dBm	±2dB	-63dBm	±2dB
MCS 11	16dBm	19dBm	±2dB	-60dBm	±2dB	
5.8GHz 802.11ax HE80	MCS 0	21dBm	24dBm	±2dB	-86dBm	±2dB
	MCS 1	21dBm	24dBm	±2dB	-84dBm	±2dB
	MCS 2	21dBm	24dBm	±2dB	-81dBm	±2dB
	MCS 3	21dBm	24dBm	±2dB	-79dBm	±2dB
	MCS 4	21dBm	24dBm	±2dB	-76dBm	±2dB
	MCS 5	21dBm	24dBm	±2dB	-74dBm	±2dB
	MCS 6	21dBm	24dBm	±2dB	-71dBm	±2dB
	MCS 7	20dBm	23dBm	±2dB	-68dBm	±2dB
	MCS 8	19dBm	22dBm	±2dB	-65dBm	±2dB
	MCS 9	19dBm	22dBm	±2dB	-62dBm	±2dB
	MCS 10	17dBm	20dBm	±2dB	-59dBm	±2dB
MCS 11	16dBm	19dBm	±2dB	-56dBm	±2dB	

环境条件

温度

工作温度：-40°C ~ 75°C

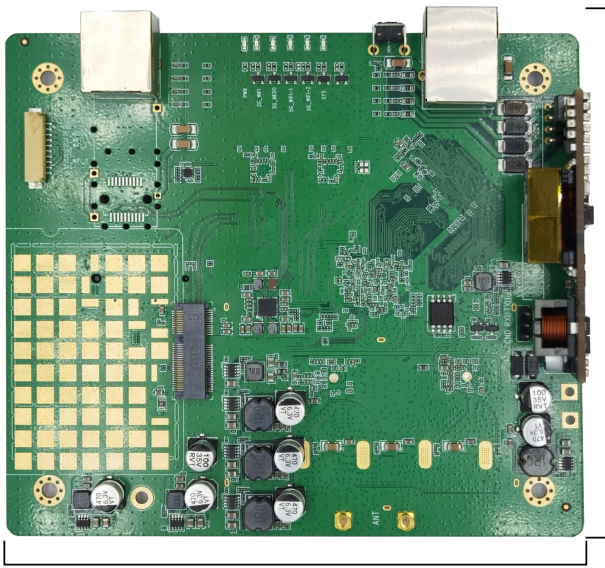
存储温度：-40°C ~ 85°C

湿度

工作湿度：5% ~ 95%

存储湿度：5% ~ 95%

产品尺寸



130mm

115mm

